



ESTADO DO PARÁ
PODER LEGISLATIVO
CÂMARA MUNICIPAL DE BREVES

Resolução nº 001/2019

“Estabelece novos valores aos vencimentos e altera as tabelas dos anexos I, V e VI, que estabelece os vencimentos bases dos servidores da Câmara Municipal de Breves, e ainda aumenta o número de vagas constante na resolução 003/2014, que alterou a resolução 010/2004 que Cria Cargos no Quadro de Pessoal da Câmara Municipal de Breves e dá outras providências”.

Faço saber que a Câmara Municipal Breves aprovou e eu promulgo a seguinte resolução:

Art. 1º A Câmara Municipal de Breves, por meio desta resolução, altera as tabelas dos anexos I, V e VI da Resolução nº 003/2014, que dispõe sobre os cargos, salários do quadro de pessoal da Câmara Municipal de Breves, a qual alterou a Resolução 010/2004 e dá outras providencias:

Art. 2º Ficam acrescentadas 02 (duas) vagas no anexo I da Resolução nº 003/2014, no cargo de Assessor de Bancada.

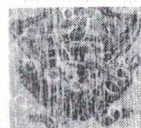
Art. 3º Os anexos I, V e VI desta resolução, serão reajustados anualmente de acordo com os índices no INPC - Índice Nacional de Preços ao Consumidor.

Art. 4º- Esta Resolução entra em vigor na data de sua publicação, e seus efeitos contados a partir de 1º de janeiro de 2019.

Câmara Municipal de Breves em, 06 de dezembro de 2019


ORQUIDÉIA NASCIMENTO DA COSTA

Presidente, em exercício

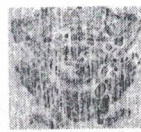


ESTADO DO PARÁ
PODER LEGISLATIVO
CÂMARA MUNICIPAL DE BREVES

ANEXO I

CARGOS DE PROVIMENTO EM COMISSÃO

DENOMINAÇÃO	SÍMBOLO	Nº DE CARGOS
Assessor Jurídico da Presidência	CM-AJP-22	01
Procurador da Câmara	CM-PRO – 22	01
Diretor Geral da Câmara	CM-DG-21	01
Assessor Legislativo da Presidência	CM-ALP -20	01
Assessor Legislativo do Plenário	CM – ALP-20	15
Assessor Técnico	CM-AT-20	05
Assessor Parlamentar do Plenário	CM-AP-19	04
Diretor Do Departamento Administrativo	CM-DA-18	01
Diretor do Departamento de Expediente	CM-DE-18	01
Diretor do Departamento Orçamentário e Financeiro	CM-DF-18	01
Diretor do Departamento de Contabilidade	CM-DC-18	01
Diretor do Departamento de Recursos Humanos	CM-DRH-18	01
Diretor do Departamento de Comunicação Social	CM-DCS-18	01
Diretor de Secretaria da Presidência	CM-DSP-17	01
Secretaria da Mesa Diretora	CM-SMD-17	01
Chefe de Gabinete da Presidência	CM-CGP-17	01
Oficial de Gabinete da Presidência	CM-OGP-16	01
Assessor de Bancada	CM-AB-15	17

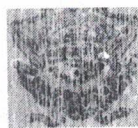


ESTADO DO PARÁ
PODER LEGISLATIVO
CÂMARA MUNICIPAL DE BREVES

ANEXO V

TABELA DE PROVIMENTO DOS CARGOS DE PROVIMENTO EFETIVO

CLASSE	SÍMBOLO	VENCIMENTOS (R\$)
I	CM-ASG-4	1.031,00
II	CM-AGP-5	1.460,73
III	CM-AXL-6	2.343,17
IV	CM-MOT-7	2.460,34
V	CM-OPI-10	1.529,72
VI	CM-TL-19	4.147,45
VII	CM-AL-20	4.838,71



ESTADO DO PARÁ
PODER LEGISLATIVO
CÂMARA MUNICIPAL DE BREVES

ANEXO VI

TABELA DE PROVIMENTO DOS CARGOS EM COMISSÃO

CARGO	SÍMBOLO	VENCIMENTOS (R\$)
Controle Interno	CM-CI-23	4.838,71
Assessor Jurídico da Presidência	CM-AJP-22	4.838,71
Procurador da Câmara	CM-PRO – 22	4.838,71
Diretor Geral da Câmara	CM-DG-21	4.147,45
Assessor Legislativo da Presidência	CM-ALP -20	2.764,97
Assessor Legislativo do Plenário	CM – ALP-20	2.764,97
Assessor Técnico	CM-AT-20	2.754,97
Assessor Parlamentar do Plenário	CM-AP-19	1.845,77
Diretor Do Departamento Administrativo	CM-DA-18	1.658,97
Diretor do Departamento de Expediente	CM-DE-18	1.658,97
Diretor do Departamento Orçamentário e Financeiro	CM-DF-18	1.658,97
Diretor do Departamento de Contabilidade	CM-DC-18	1.658,97
Diretor do Departamento de Recursos Humanos	CM-DRH-18	1.658,97
Diretor do Departamento de Comunicação Social	CM-DCS-18	1.658,97
Diretor de Secretaria da Presidência	CM-DSP-17	1.658,97
Chefe de Gabinete da Presidência	CM-CGP-17	1.658,97
Oficial de Gabinete da Presidência	CM-OGP-16	1.031,00
Assessor de Bancada	CM-AB-15	1.031,00



ESTADO DO PARÁ
PODER LEGISLATIVO
CÂMARA MUNICIPAL DE BREVES

ANEXO I

CARGOS DE PROVIMENTO EM COMISSÃO

DENOMINAÇÃO	SÍMBOLO	Nº DE CARGOS
Assessor Jurídico da Presidência	CM-AJP-22	01
Procurador da Câmara	CM-PRO - 22	01
Diretor Geral da Câmara	CM-DG-21	01
Assessor Legislativo da Presidência	CM-ALP -20	01
Assessor Legislativo do Plenário	CM - ALP-20	15
Assessor Técnico	CM-AT-20	05
Assessor Parlamentar do Plenário	CM-AP-19	04
Diretor Do Departamento Administrativo	CM-DA-18	01
Diretor do Departamento de Expediente	CM-DE-18	01
Diretor do Departamento Orçamentário e Financeiro	CM-DF-18	01
Diretor do Departamento de Contabilidade	CM-DC-18	01
Diretor do Departamento de Recursos Humanos	CM-DRH-18	01
Diretor do Departamento de Comunicação Social	CM-DCS-18	01
Diretor de Secretaria da Presidência	CM-DSP-17	01
Secretaria da Mesa Diretora	CM-SMD-17	01
Chefe de Gabinete da Presidência	CM-CGP-17	01
Oficial de Gabinete da Presidência	CM-OGP-16	01
Assessor de Bancada	CM-AB-15	17



ESTADO DO PARÁ
PODER LEGISLATIVO
CÂMARA MUNICIPAL DE BREVES

ANEXO V

TABELA DE PROVIMENTO DOS CARGOS DE PROVIMENTO EFETIVO

CLASSE	SÍMBOLO	VENCIMENTOS (R\$)
I	CM-ASG-4	1.031,00
II	CM-AGP-5	1.460,73
III	CM-AXL-6	2.343,17
IV	CM-MOT-7	2.460,34
V	CM-OPI-10	1.529,72
VI	CM-TL-19	4.147,45
VII	CM-AL-20	4.838,71



ESTADO DO PARÁ
PODER LEGISLATIVO
CÂMARA MUNICIPAL DE BREVES

ANEXO VI

TABELA DE PROVIMENTO DOS CARGOS EM COMISSÃO

CARGO	SÍMBOLO	VENCIMENTOS (R\$)
Controle Interno	CM-CI-23	4.838,71
Assessor Jurídico da Presidência	CM-AJP-22	4.838,71
Procurador da Câmara	CM-PRO - 22	4.838,71
Diretor Geral da Câmara	CM-DG-21	4.147,45
Assessor Legislativo da Presidência	CM-ALP -20	2.764,97
Assessor Legislativo do Plenário	CM - ALP-20	2.764,97
Assessor Técnico	CM-AT-20	2.754,97
Assessor Parlamentar do Plenário	CM-AP-19	1.845,77
Diretor Do Departamento Administrativo	CM-DA-18	1.658,97
Diretor do Departamento de Expediente	CM-DE-18	1.658,97
Diretor do Departamento Orçamentário e Financeiro	CM-DF-18	1.658,97
Diretor do Departamento de Contabilidade	CM-DC-18	1.658,97
Diretor do Departamento de Recursos Humanos	CM-DRH-18	1.658,97
Diretor do Departamento de Comunicação Social	CM-DCS-18	1.658,97
Diretor de Secretaria da Presidência	CM-DSP-17	1.658,97
Chefe de Gabinete da Presidência	CM-CGP-17	1.658,97
Oficial de Gabinete da Presidência	CM-OGP-16	1.031,00
Assessor de Bancada	CM-AB-15	1.031,00